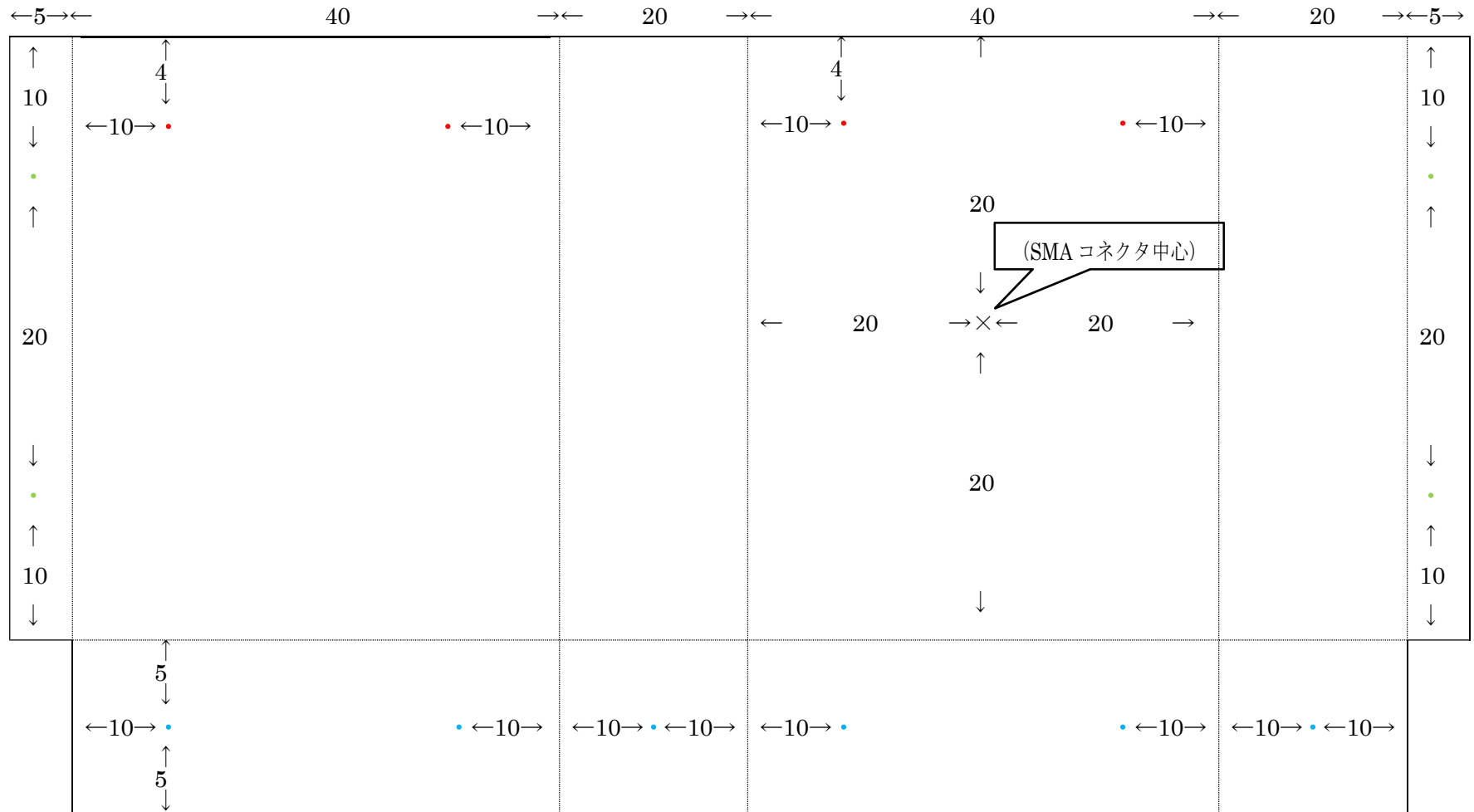
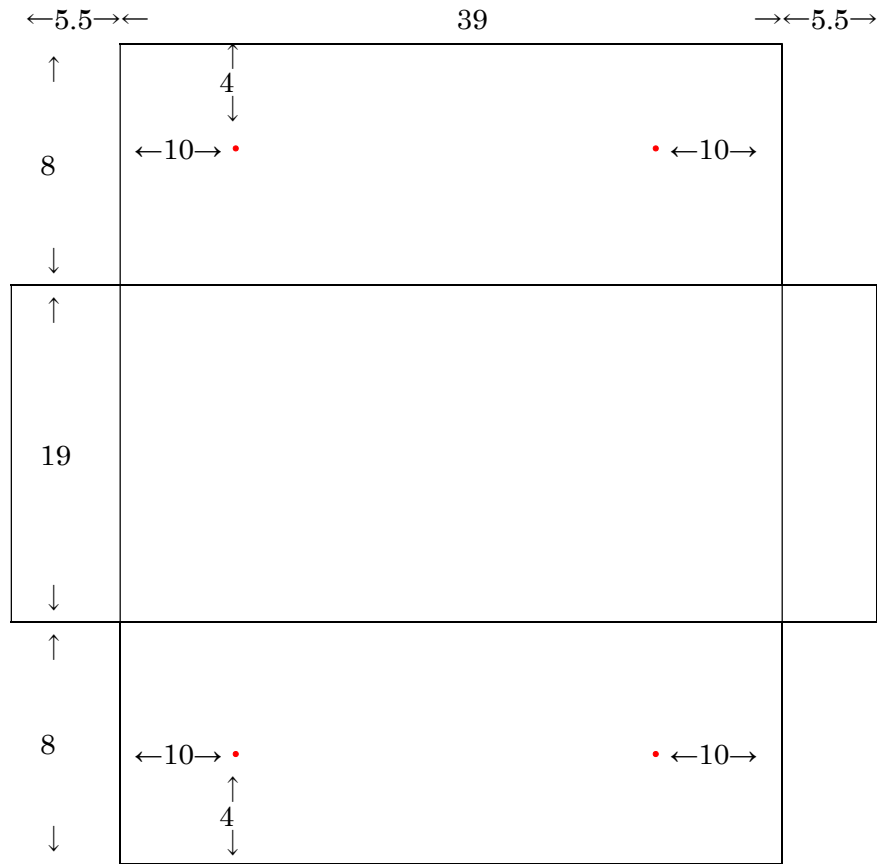


【変換器】



【短絡板】



- : 変換器ねじ留め位置 (1.4mm ボルト・ナット) . . . 2か所
- : 短絡板ねじ留め位置 (1.4mm ボルト・ナット) . . . 4か所
- : ホーンねじ留め位置 (1.4mm ボルト・ナット) . . . 6か所

※ 上下左右の縮尺は不正確